



**CESU 02**

**39 rue Margueritte Clerbout  
02000 LAON**

**Tél** : 03.23.80.61.02  
**Fax** : 03.23.26.20.25

**Mail** : [secret.cesu02@ch-laon.fr](mailto:secret.cesu02@ch-laon.fr)

**Site internet :**  
[www.sfmu.org](http://www.sfmu.org)

Textes et schémas sous réserves des modifications des recommandations. Version 2021

# **A**ttestation de **F**ormation aux **G**estes et **S**oins d'**U**rgence



**Centre Hospitalier de Laon**



**Protection :** pour soi, les autres et la victime.

**Alerter :** en cas d'urgence vitale : le numéro dédié interne ou le 15.

**Message :** adresse la plus précise, circonstances, bilan victime, gestes effectués et attendre avant de raccrocher.

**La victime s'étouffe :** Ne parle pas, ne tousse pas, ne respire pas.

schéma 1

schéma 2

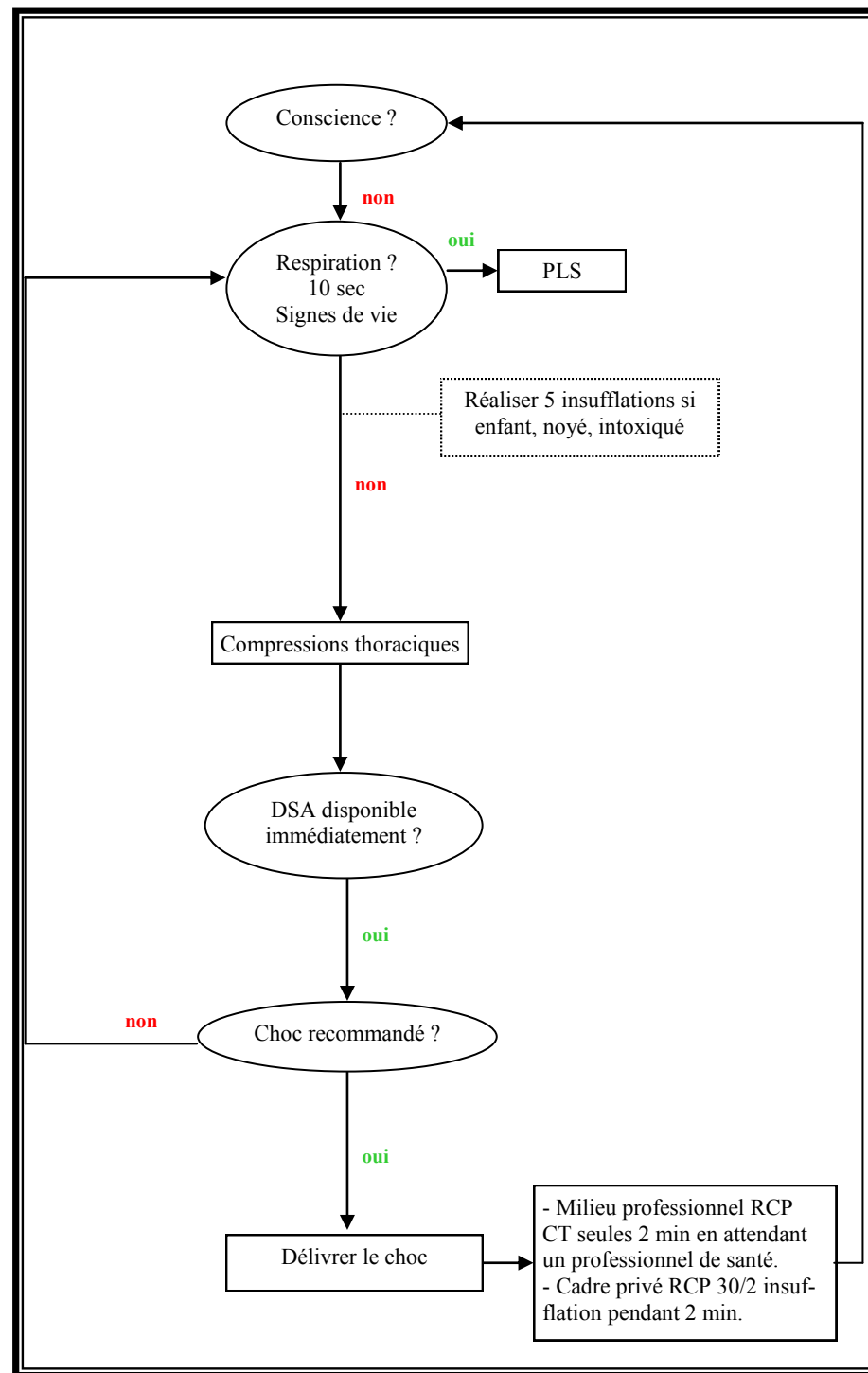


Réaliser 5 claques vigoureuses avec le plat de la main entre les omoplates.

Si inefficace réaliser la méthode d'Heimlich Jusqu'à 5 compressions abdominales.

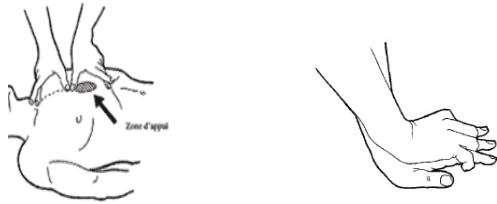
Alterner les claques et les compressions jusqu'à l'expulsion du corps étranger ou la perte de connaissance de la victime.

Chez l'enfant de moins de 1 an, les compressions abdominales sont remplacées par des compressions thoraciques.



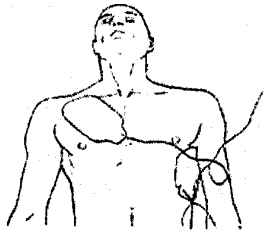
### **La victime ne respire pas.**

- ☞ Comprimer le thorax en continue (fréquence de 100/min).



Placer le talon de la main au milieu du thorax.

- ☞ Mettre en place le Défibrillateur Automatisé Externe le plus tôt possible.



Position des électrodes adulte.

- ☞ Ecouter et respecter les recommandations sonores de l'appareil.
- ☞ Entre chaque analyse reprendre les compressions du thorax. Réaliser 30 compressions. Si dans le cadre privé, 2 insufflations (bouche-à-bouche).

### **Malaise.**

- Analyser les plaintes : facteurs déclenchant ; caractère du trouble ressenti, localisation, intensité de la douleur, durée.
- Recherche des antécédents et des traitements.
- Recherche des signes visibles.
- Mettre au repos.
- Alerter.
- Surveiller.

### **La victime saigne abondamment.**

- Observer la plaie : ➤ Absence de Corps Etranger,  
➤ Taille,  
➤ Profondeur.

Comprimer en se protégeant : avec des gants, sac plastique.



Allonger la victime et faire un pansement compressif.

- GARROT** si : ➤ Corps étranger,  
➤ Pansement compressif inefficace,  
➤ Plusieurs victimes.

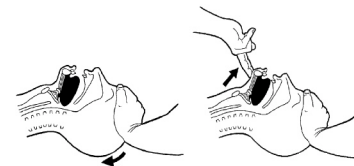
Il doit toujours rester visible et est réalisé avec un lien large.



Noter heure de pose.

### **La victime est inconsciente.**

Si la victime est inconsciente : ne répond ni aux questions, ni aux ordres simples, basculer doucement la tête en arrière.



La victime respire normalement : la mettre sur le côté.

Position Latérale de Sécurité

